

たしかめ

★月の形と動きを調べましょう。

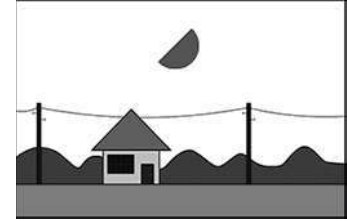
- 月は、時ごととともに動いていきます。
- 月の動き方は、太陽と同じように、
()から南を通して、
()に動いていきます。
- 月の形は、日によって、満月や
半月、三日月などの形があります。

同じ場所で観察できるように、目印になるものを決めよう。
方位じしんで、方位も調べよう。



月の動き方の観察

<半月> 9月10日午後9時



西のほうへ動いた

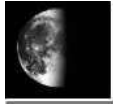
<月の形>



満月

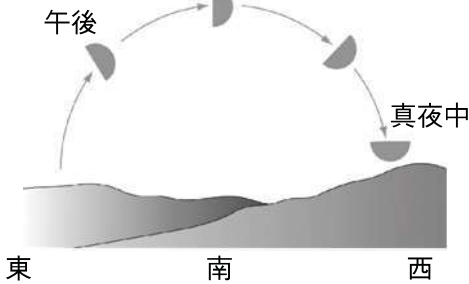


半月



三日月

<半月の動き方> 夕方



<満月の動き方> 真夜中



月の形が変わると、南にくるときの時刻も変わるよ。でも動き方は同じよ。

IPURI とは？

授業1時間の内容を確認するプリントです。

① 月の動きを調べました。

(1) 右の図のような形の月を、何といいますか。

()

(2) 右の図の□に、東、西、南の方位をかき入れましょう。

(3) 月の形や動きについて、正しいもの2つに○をつけましょう。

() 月の形は、満月や三日月など日によって変わる。

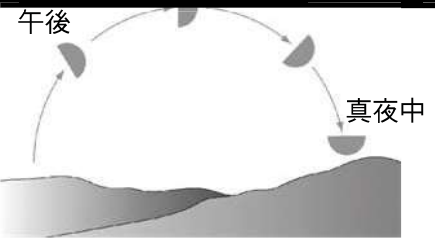
() 月の形は、半月のままずっと変わらない。

() 月の動きは、日によってちがう方位へ動くことがある。

1

2

() 月の動きは、月の形がちがっても、同じ向きに動く。





月の動き

日本コスモトピア

年 組 番

名前

①



観察

月の動きを^{かんさつ}観察しましょう。

◇^{まんげつ}満月の見える位置(方位と高さ)を1時間ごとに同じ場所で観察して、月の動きを調べましょう。



観察した日 ____ 月 ____ 日

月の位置と時こくを書きこみましょう。

80°
60°
40°
20°
0°

月の高さ

方位 東 南 西

定着プリント

iプリの内容を定着させる
プリントです。

^{めじるし}目印になる^{たてもの}建物なども書こう。



・満月は、時こくとともにどのように動いていますか。

・他の形の月のとき、どのように動くと思いますか。





1



午後9時に東の空に見えた月のようすを^{かんさつ}観察しました。

(1) このような円の形の月を何というでしょう。

()



(2) 月は、午後10時には^ア, ^イのどちらの向きに動いているでしょう。

()



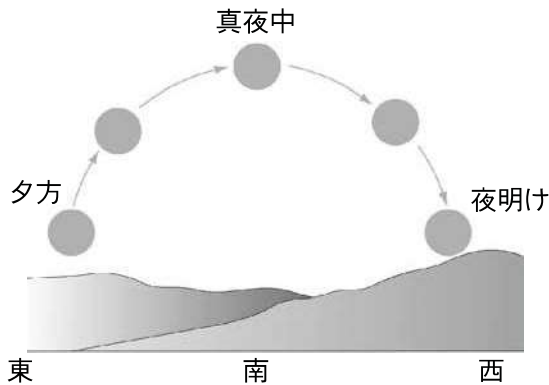
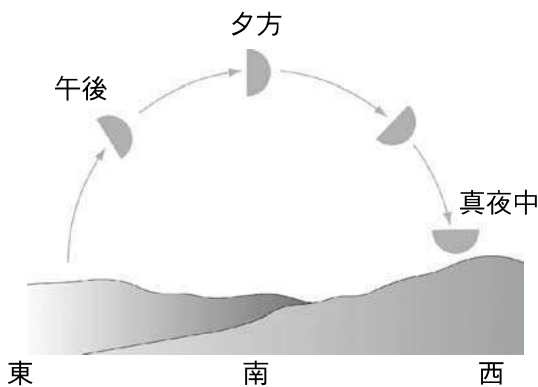
(3) 日によって見える月の形は、同じですか、ちがいますか。

()

2



月の動きを^{かんさつ}観察しました。



標準プリント

この単元項目の標準的なレベルのプリントです。

に見える。

(2) 満月の動きについて()に方角をかきましよう。

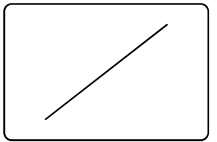
夕方()からのぼって、夜明けに()にすむ。

(3) 日によって、同じ時こくに見える月の位置は同じですか、ちがいますか。

()

(4) 月は太陽と同じような動きかたですか、ちがう動きかたですか。

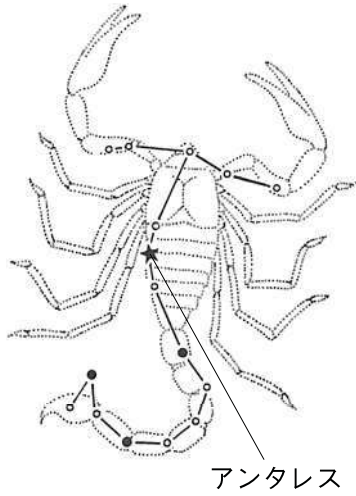
()



1



夏の夜に、さそり座^{さそり}を観察^{かんさつ}しました。



(1) さそり座のように、星をいくつかのまとまりに分けて、いろいろなものに見立てて名前をつけたものを何というでしょう。

()

(2) アンタレスは、何等星でしょう。

()

(3) 星の

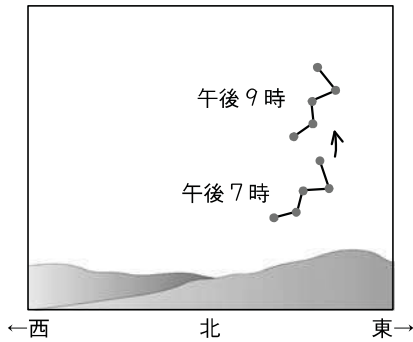
編集プリント

さまざまな問題から選択してオリジナルプリントを作成できます

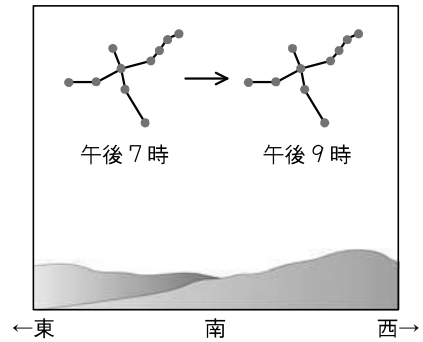
2

2つの星座^{せいざ}の位置^{いち}と、星の並びかた

星座の位置と星の並びかた
〈カシオペヤ座〉 9月5日



星座の位置と星の並びかた
● はくちょう座 9月7日



(1) 午後7時から午後9時にかけての、それぞれの星座の動きを [] からえらんで () に書きましょう。

カシオペヤ座 空の () のほうに動いた。

はくちょう座 () から () へ動いた。

上 下 東 西 北

(2) 午後7時と午後9時とでは、星座の形は変わるでしょうか。

()